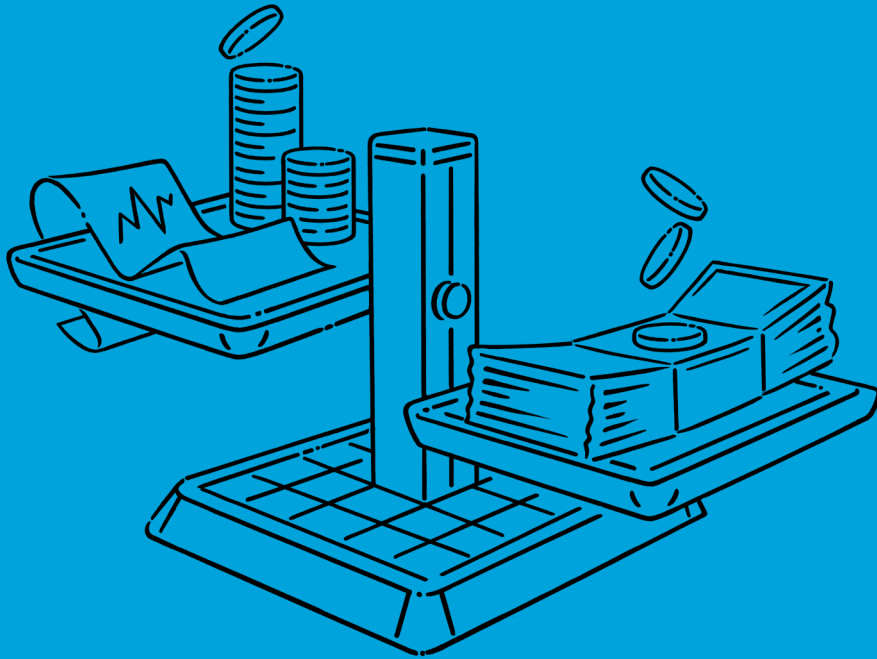




S-Communication Services GmbH  
Börsenspiel-Zentrale  
Am Wallgraben 115  
70565 Stuttgart

Tel. +49 711 782-23232  
zentrale@planspiel-boerse.de  
www.planspiel-boerse.de

# Be the Next You.



## Was ist das Planspiel Börse?

Das Planspiel Börse ist ein Online-Wettbewerb über rund vier Monate, bei dem Lernende auf Basis von Kursen realer Börsenplätze mit Wertpapieren handeln können. Neben der Depotgesamtwertung spielt das Thema Nachhaltigkeit mit einer eigenen Bewertungskategorie eine große Rolle. Auf die Gewinner:innen warten attraktive Geld- und Sachpreise, z.B. die Bundessieger:innenreise, das European Event mit den Sieger:innen-Teams aller Länder sowie zusätzliche Preise für Schulen.

Übrigens: Als Lehrkraft können Sie in einem eigenen Wettbewerb für Lehrkräfte selbst aktiv mitspielen.

## Wie kann ich mit Lernenden teilnehmen?

Die Registrierung und der Zugang zu den Depots erfolgt über Web und/oder die Planspiel-Börse-App, die kurz vor Spielbeginn in den App-Stores zur Installation bereitgestellt wird. Wenn Sie als Lehrkraft ein Wettbewerbsdepot eröffnen, erhalten Sie von Ihrer Sparkasse einen Zugang zum Planspiel-Börse-Lehrkräfteportal, mit dem Sie die Depotentwicklung der Lernenden verfolgen können.

## Was sind die Lernziele des Spiels?

Die Lernenden erlangen (Grund-) Kenntnisse über:

- die Wirtschafts- und Finanzwelt,
- Anlagestrategien und Aktienanalysen,
- die Börse und Wertpapierarten,
- nachhaltige Geldanlagen,
- die eigene zukünftige Finanzplanung,
- erfolgreiches Arbeiten im Team.



## Muss ich Vorwissen über die Börse haben?

Um die Lernenden während des Planspiels betreuen und ihnen Fragen beantworten zu können, sollten Kenntnisse über die Grundzüge des Marktgeschehens vorhanden und grundlegende Begriffe („Was ist eine Aktie?“, „Was sind Stop-/Limit-Orders?“ usw.) bekannt sein. Die Sparkasse steht Ihnen bei allen Fragen zur Verfügung. Ggf. ist nach Absprache mit der Sparkasse eine Auftaktveranstaltung, ein Unterrichtsbesuch oder ein Webseminar möglich. Ergänzende Materialien für den Einsatz im Unterricht finden sie unter [www.sparkassen-schulservice.de](http://www.sparkassen-schulservice.de).

## Vor dem Spielstart

registrieren sich die Teams selbstständig über die Planspiel-Börse-App oder die Web-Version. Dabei startet einer aus dem Team und lädt die Mitspieler:innen in sein Team ein. Bei Teilnehmenden unter 16 Jahren wird im Hintergrund das Elterneinverständnis eingeholt. Nach vollständiger Registrierung können die Teilnehmenden mit dem Handeln beginnen.

## Zum Spielstart

werden die wichtigsten Spielregeln vorgestellt. In einer Einführungsstunde oder einem Video-Tutorial für Lehrkräfte werden grundlegende Fragen zum Spiel, wie z.B. zur Registrierung oder zum Ordern, beantwortet.

## Während des Spiels

sind etwa zwanzig Minuten der Unterrichtsstunde pro Woche empfehlenswert, um mit den Lernenden einen Blick ins Depot zu werfen, Fragen zu beantworten und Marktentwicklungen zu analysieren.

## Termine 2024

- 9. September: Registrierungsbeginn
- 1. Oktober: Spielstart
- 13. November: Registrierungsabschluss
- 24. Januar 2025: Spielende

## Das Wichtigste in Kürze

- Das Planspiel Börse findet jährlich im Herbst rund 4 Monate lang statt.
- Gespielt wird mit einem virtuellen Startkapital in Höhe von 50.000 €.
- Die Lernenden nehmen je nach Wettbewerb entweder einzeln oder in Teams von zwei bis vier Personen teil.
- Der Spielzugang erfolgt über die Planspiel-Börse-App (Android und Apple) oder eine Web-Version. Damit erhalten die Lernenden Zugriff auf ihr Wettbewerbs- und ihr Trainingsdepot und tätigen Käufe und Verkäufe.
- Es gibt eine große Auswahl an Aktien, Fonds, ETF und festverzinsliche Wertpapiere. Im Trainingsdepot stehen auch Kryptowährungen und Zertifikate zur Verfügung.
- Die Abrechnung erfolgt mit den Geld- und Briefkursen.

